

匀浆器 (Homogenizer)



- ☑ 设计紧凑，可手提使用
- ☑ ¾马力、576W 功率、高扭矩，可粉碎任何物质
- ☑ 30μl ~ 8L 宽阔的处理样品容范围量(根据粘度其处理量有所变化)
- ☑ 30,000RPM 的高转速，68db 的低噪音
- ☑ 250 型顶部速度拨盘控速范围 10,000 ~ 30,000RPM，选用调速箱则可连续控制范围 0 ~ 30,000RPM，LCD 显示
- ☑ 安装搅拌转子简单，只需按旋钮即可
- ☑ 35 种转子及刀具可供选择
- ☑ 搅拌转子坚固耐久分解简单维护简易
- ☑ 搅拌转子的固定外刃与旋转内刃间隙狭窄，破碎效率高
- ☑ 备有不锈钢/钢化玻璃等安全量筒等选配件，避免与细菌病毒等接触，保护操作者人身健康



技术规格

型号	200	250	300	400
	手提式		台式	
电机输出功率	125W	567W, 0.75hp	700W, 0.75hp	1,000W, 1.5hp
转速	5,000 ~ 30,000	10,000 ~ 30,000	0 ~ 28,000	0 ~ 23,000
本体	驱动部+调速拨盘	驱动部	数字驱动部+支架	数字驱动部+支架
调速箱	选配件	选配件(LCD 显示)		
适用搅拌转子	02, 外径 5 ~ 20mm	02, 外径 5 ~ 30mm	02, 外径 5 ~ 50mm	02, 外径 5 ~ 70mm
支架	选配件	选配件		
安全量筒	选配件	选配件	选配件	选配件
电源	220V, 50/60Hz	220V, 50/60Hz	220V, 50/60Hz	220V, 50/60Hz

● 搅拌转子



● 安全量筒

- ☐ 安全量筒的作用是将细菌病毒等封闭其中防止污染及人体感染
- ☐ 唯一被 NIH 及 CDC 所承认的安全量筒
- ☐ 量筒与搅拌转子或刀具一同取下，不会接触刀具而发生危险



不锈钢安全量筒
与搅拌转子和刀具
配套使用



钢化玻璃安全量筒
将试管装入即可使用
，也可单独使用



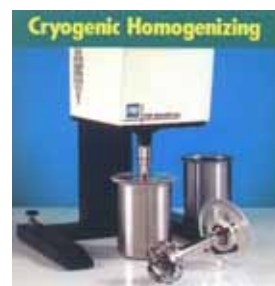
试管安全量筒
一般试验用，与转
子和刀具配套使用

搅拌转子技术规格

搅拌转子	外径 x 长度	处理量	用途及适用范围	200	250	300	400
02-05075	5x75mm	0.03 ~ 5ml	试管内微量细胞、组织碎片、组织匀浆	•	•	•	•
02-05150	5x150mm			•	•	•	•
02-07075	7x75mm	0.1 ~ 10ml	试管内微量细胞、组织碎片、组织匀浆	•	•	•	•
02-07095	7x95mm			•	•	•	•
02-07120	7x120mm			•	•	•	•
02-07150	7x150mm			•	•	•	•
02-10105	10x105mm			1.5 ~ 100ml	动植物、树脂、色素的粉碎，萃取物的分析，浮游物及乳化物的预处理	•	•
02-10115	10x115mm	•	•			•	•
02-10150	10x150mm	•	•			•	•
02-20115	20x115mm	5 ~ 2,000ml	适用于大量样品，从 10ml 以上处进行萃取浮游物及乳化物的预处理	•	•	•	•
02-20150	20x150mm			•	•	•	•
02-20200	20x200mm			•	•	•	•
02-30115	30x115mm	5 ~ 2,000ml	槽式，处理大量样品		•	•	•
02-30150	30x150mm				•	•	•
02-37150	37x150mm	10 ~ 2,000ml	槽式，处理大量样品				•
02-43150	43x150mm	200 ~ 10,000ml	槽式，处理大量样品				•
02-59150	59x150mm	200 ~ 10,000ml	槽式，处理大量样品				•
02-70150	70x150mm	100 ~ 20,000ml	土壤等坚硬物质的粉碎匀浆			•	

安全量筒技术规格

用途	产品编号	容量(ml)	处理量(ml)	200 型	其他型号
试管用 安全量筒	15-32005	5	0.2 ~ 3	x	x
	15-32010	16	0.5 ~ 11	x	x
	15-32015	19	0.5 ~ 13	x	x
	15-32050	50	5 ~ 40	x	x
不锈钢 安全量筒	15-09070	70	10 ~ 65	x	x
	15-09600	600	40 ~ 500		x
	15-02070-10	70	10 ~ 65	x	x
	15-02070-20	600	40 ~ 500		x
	15-02070-30	600	40 ~ 500		x
	15-081200(冷冻用)	1,200	100 ~ 1,000		x
钢化 玻璃 安全量筒	15-19473	473	50 ~ 450		x
	15-19946	946	100 ~ 800		x
	15-12473-20	473	30 ~ 450		x
	15-12473-30	473	30 ~ 450		x
	15-12946-20	946	50 ~ 800		x
	15-12946-30	946	50 ~ 800		x



低温匀浆

用液氮作溶剂将土壤、植物叶茎等坚硬物质冷冻后进行匀浆处理，可萃取多种多环芳香族碳水化合物

刃具

适用于切削较大的样品

吉诺思愿与所有同仁们携手并进，开创未来！

北京总公司 北京市海淀区长春桥路 11 号 北京亿城大厦 C2-502 室 电话：(010) 51659588 传真：(010) 58815989 邮政编码：100089 电子信箱：info@geno-tech.com.cn	上海分公司 上海市北京西路 1399 号 建京大厦 17 层 A02 室 电话：(021) 62890847, 62891803 传真：(021) 62477927 邮政编码：200040 电子信箱：shanghai@geno-tech.com.cn	广州分公司 广东省广州市环市中路 276 号 国龙大厦裕兴阁 9 楼 H 座 电话：(020) 83229830, 83229832 传真：(020) 83229831 邮政编码：510060 电子信箱：guangzhou@geno-tech.com.cn	成都办事处 四川省成都市人民南路盐道街 6 号 美华大厦 16-19 室 电话：(028) 86726918, 86726928 传真：(028) 86726968 邮政编码：610016 电子信箱：chengdu@geno-tech.com.cn
免费咨询电话：800-810-0977		公司网站：http://www.geno-tech.com.cn	